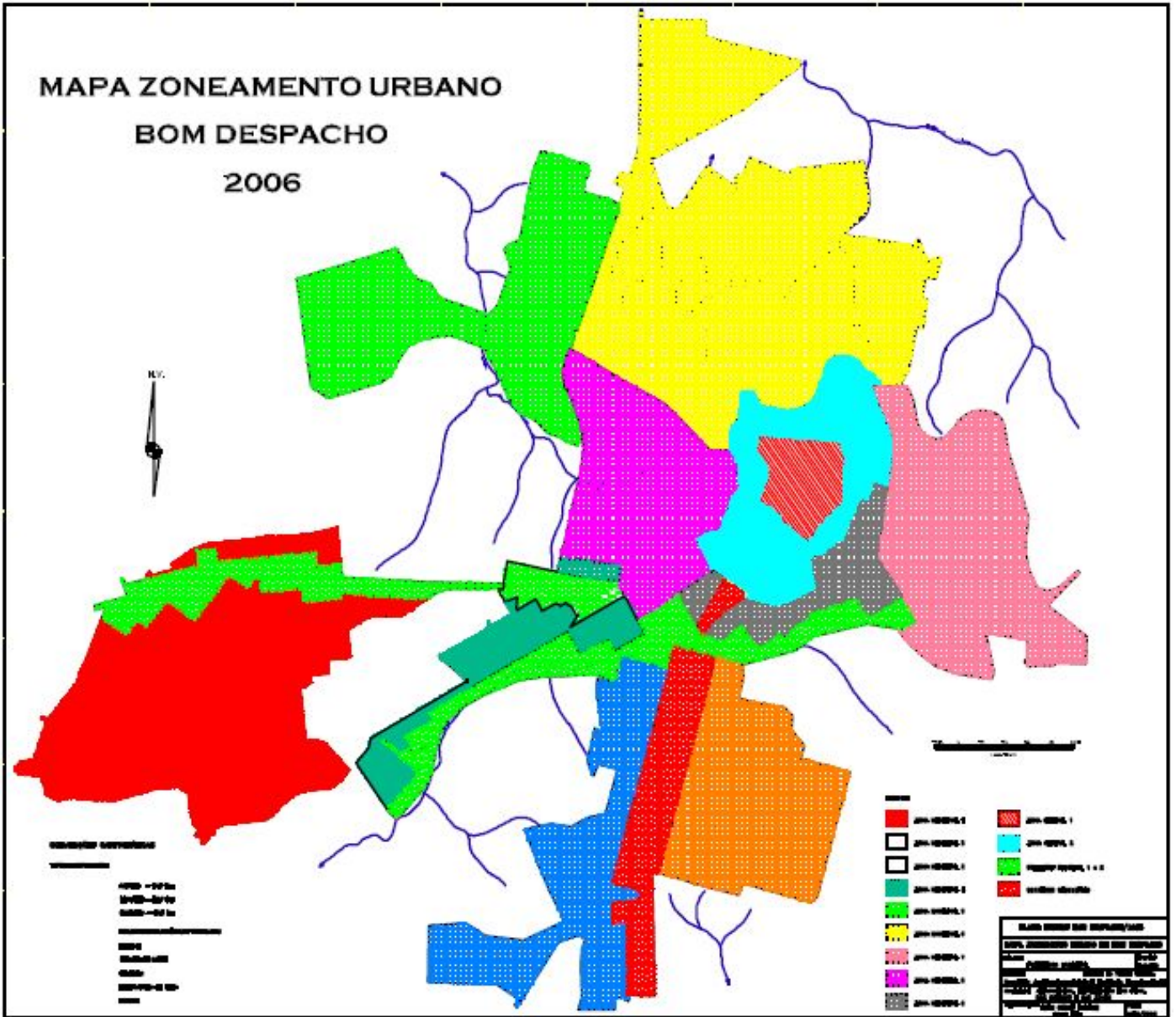
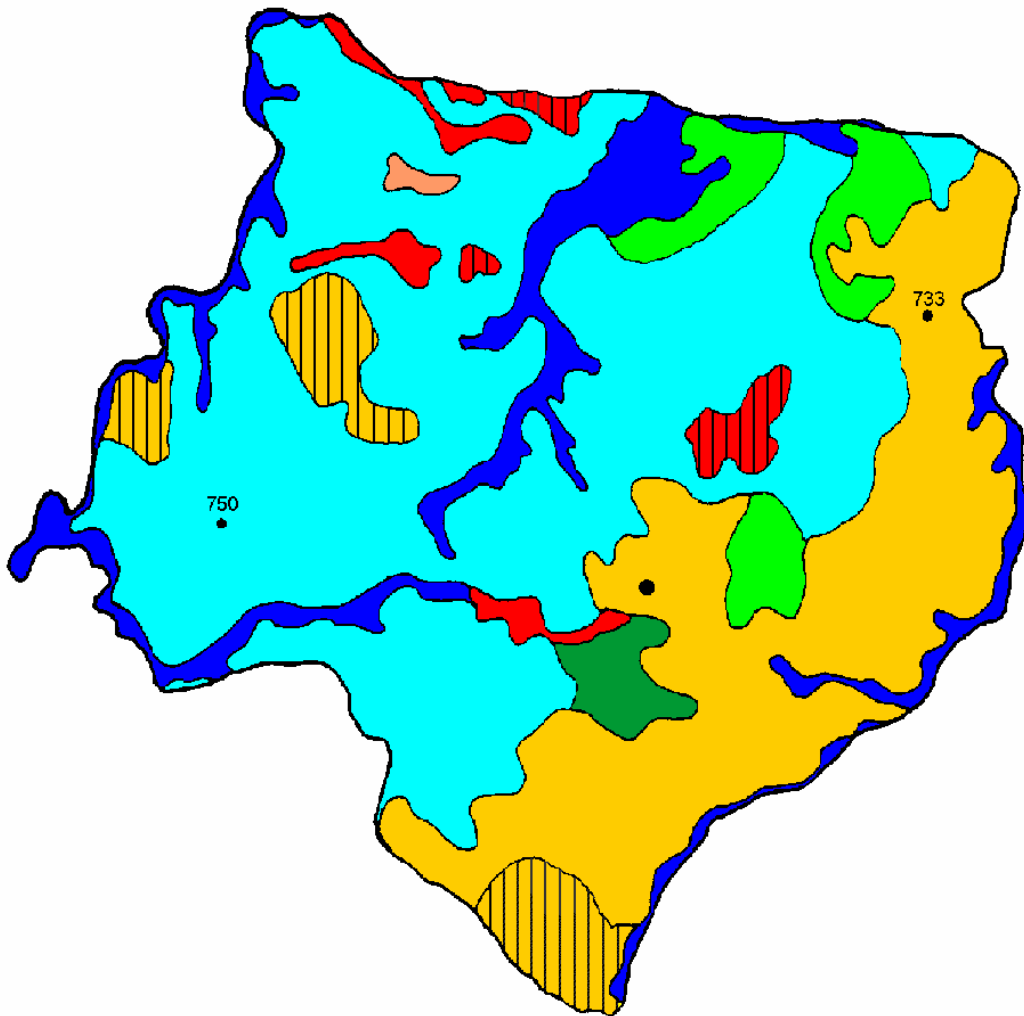


**MAPA ZONEAMENTO URBANO  
BOM DESPACHO  
2006**



# MAPA 1

## Geomorfologia do município de Bom Despacho



Fonte : CETEC-MG / BDMG

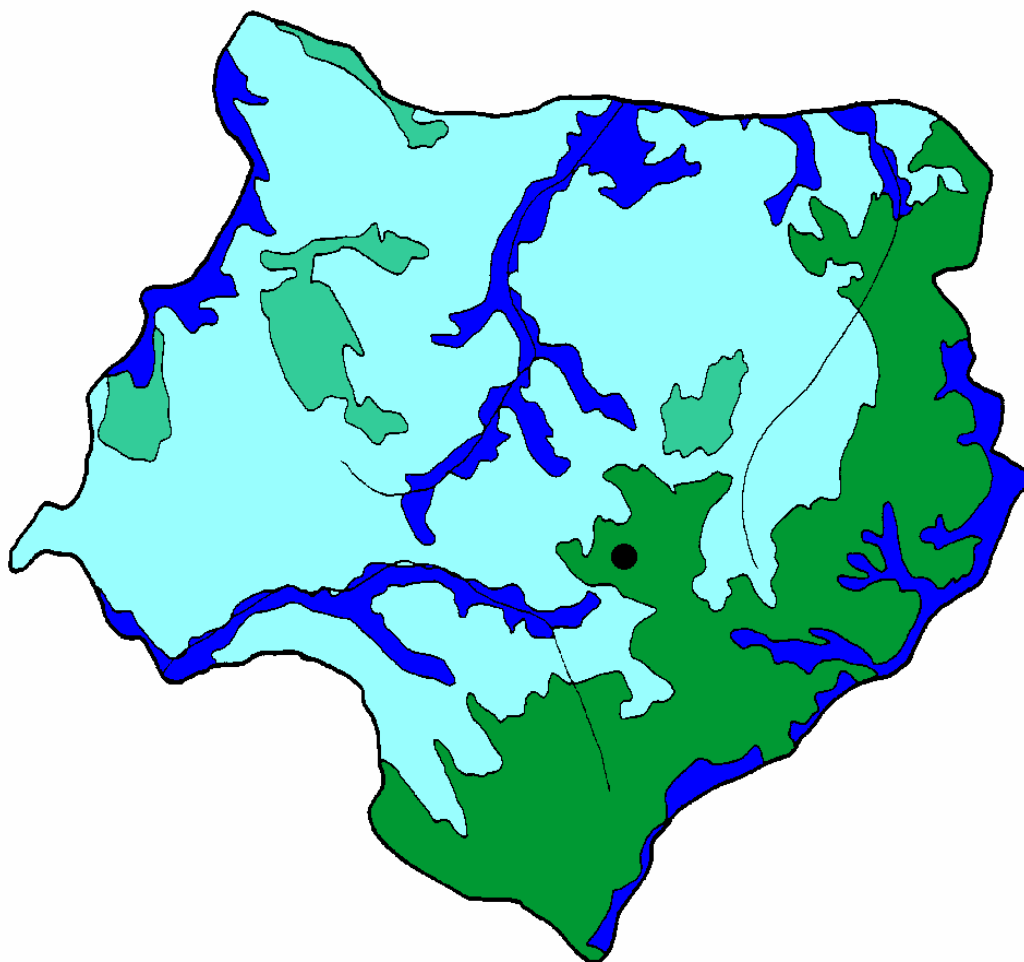
### LEGENDA

- Superfície Aplainada
- Superfície Ondulada
- Superfície com Vertentes Ravinadas
- Vertentes Retilíneas
- Vertentes Retilíneas Ravinadas
- Colinas com Vertentes Ravinadas
- Planícies Fluviais
- Erosão em Lençol
- Ponto Cotado







## MAPA 3

### Solos do município de Bom Despacho



Fonte : BDMG / CETEC-MG

#### LEGENDA

-  LATOSSOLO VERMELHO ESCURO DISTRÓFICO A MODERADO
-  CAMBISSOLO DISTRÓFICO A MODERADO + PODZÓLICO VERMELHO-AMARELO DISTRÓFICO A MODERADO
-  CAMBISSOLO ÁLICO A MODERADO + SOLO LITÓLICO A FRACO + PODZÓLICO VERMELHO AMARELO ÁLICO A MODERADO
-  SOLOS ALUVIAIS EUTRÓFICOS A MODERADO + SOLOS HIDROMÓRFICOS INDISCRIMINADOS

**FIGURA 1**  
**Municípios Limítrofes**



## QUADRO 2

### Tipos de solos e respectivas características

Tipos de solos	Características principais	Aptidões naturais
<ul style="list-style-type: none"> <li>LATOSSOLO VERMELHO-ESCURO DISTRÓFICO A MODERADO</li> </ul>	<ul style="list-style-type: none"> <li>arejados e friáveis;</li> <li>alta porosidade;</li> <li>resistência à erosão;</li> <li>deficiência em nutrientes;</li> <li>baixos teores de Cálcio, Magnésio, Potássio e Fósforo.</li> </ul>	<ul style="list-style-type: none"> <li>baixa fertilidade natural;</li> <li>desenvolvimento da agricultura associado a investimentos intensivos em fertilização e correção do solo.</li> </ul>
<ul style="list-style-type: none"> <li>CAMBISSOLO DISTRÓFICO A MODERADO +</li> <li>PODZÓLICO VERMELHO-AMARELO DISTRÓFICO A MODERADO</li> </ul>	<ul style="list-style-type: none"> <li>elevados níveis de acidez;</li> <li>baixos e médios teores de Cálcio, Magnésio e Potássio;</li> <li>relevo ondulado;</li> <li>deficiência em nutrientes.</li> </ul>	<ul style="list-style-type: none"> <li>baixa fertilidade natural;</li> <li>limitação na utilização de implementos agrícolas;</li> <li>desenvolvimento da agricultura associado a investimentos intensivos em fertilização, correção do solo e mão-de-obra;</li> <li>potencial para formação de pastagens.</li> </ul>
<ul style="list-style-type: none"> <li>CAMBISSOLO ÁLICO A MODERADO +</li> <li>SOLO LITÓLICO A FRACO +</li> <li>PODZÓLICO VERMELHO-AMARELO ÁLICO A MODERADO</li> </ul>	<ul style="list-style-type: none"> <li>elevados níveis de acidez;</li> <li>baixos teores de Cálcio, Magnésio e Potássio;</li> <li>relevo ondulado;</li> <li>presença de pedras e rochas;</li> <li>deficiência em nutrientes;</li> <li>suscetibilidade à erosão.</li> </ul>	<ul style="list-style-type: none"> <li>baixa fertilidade natural;</li> <li>restrições à mecanização;</li> <li>potencial para formação de pastagens.</li> </ul>
<ul style="list-style-type: none"> <li>SOLOS ALUVIAIS EUTRÓFICOS A MODERADO +</li> <li>SOLOS HIDROMÓRFICOS INDISCRIMINADOS</li> </ul>	<ul style="list-style-type: none"> <li>ricos em nutrientes;</li> <li>ocorrência de variações nos teores de Cálcio, Magnésio, Potássio e Fósforo;</li> <li>riscos de inundações.</li> </ul>	<ul style="list-style-type: none"> <li>solos férteis;</li> <li>potencial para desenvolvimento de agricultura irrigada.</li> </ul>

Fonte: BDMG e CETEC-M